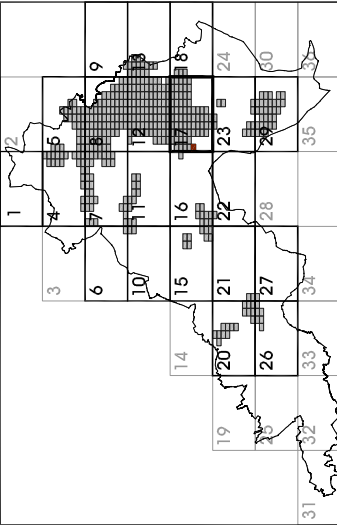


Distribución Hojas 1/10000



Distribución Hojas 1/1000

1	2	3	4	5	6	7	8	9	10
11	22	13	14	15	16	17	18	19	20
21	22	23	24	25	26	27	28	29	30
31	32	33	34	35	36	37	38	39	40
41	42	43	44	45	46	47	48	49	50
51	52	53	54	55	56	57	58	59	60
61	62	63	64	65	66	67	68	69	70
71	72	73	74	75	76	77	78	79	80
81	82	83	84	85	86	87	88	89	90
91	92	93	94	95	96	97	98	99	100

SUELO URBANO

1.2.a
 ordenanza en consolidado
 NC-A-02-F
 NC-R-03-S
 NC-G-04-Z
 ordenanza en consolidado
 planeamiento asumido
 planeamiento remitido
 planeamiento remitido
 barrio
 nº de orden
 ordenación
 no consolidado

SUELO URBANIZABLE

UZD-AA-02-F
 UZD-R-03-S
 UZD-G-04-Z
 planeamiento asumido
 planeamiento remitido
 planeamiento remitido
 barrio
 nº de orden
 ordenación
 determinado

USOS GLOBALES Y PORMENORIZADOS

VIVIENDA
 RESIDENCIAL
 ACTIVIDAD ECONÓMICA
 IN INDUSTRIAL
 DOTACIONAL

PRIORIDAD RESIDENCIAL
 TERCARIO OFICINAS
 TERCARIO COMERCIAL
 TERCARIO HOSTELERO

EQUIPAMIENTOS Y SERVICIOS COMUNITARIOS
 SERVICIOS COMUNITARIOS A
 SERVICIOS COMUNITARIOS R
 DEPORTIVO
 ESPACIOS LIBRES
 COMUNICACIONES (SG)
 VÍAS PECUARIAS
 SISTEMA GENERAL

ASISTENCIAL
 ASISTENCIAL
 RELIGIOSO
 VÍAS PECUARIAS
 SISTEMA GENERAL

* LAS LÍNEAS QUE SEPARAN LOS ESPACIOS LIBRES PÚBLICOS DE LOS SUELOS EDIFICABLES NO SON ALINEACIÓN OFICIAL

SUELO RÚSTICO

RC I común
 RP protección

DETERMINACIONES COMPLEMENTARIAS

ALINEACIÓN OFICIAL*
 PASADIZOS Y SOPORTALES
 Ordenanzas 1 y 2 (ver seña 12)

Dirección Técnica: José M^e Ezquiaga, doctor arquitecto.

PLAN GENERAL DE ORDENACIÓN URBANA DE SEGOVIA
 ORDENACIÓN
 Octubre 2007
CALIFICACIÓN del suelo Urbano y Urbanizable
 e: 1/1000
17-51