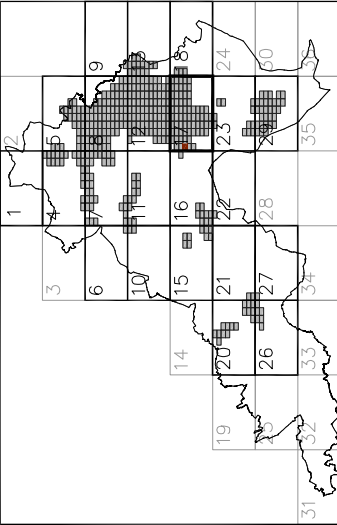




Distribución Hojas 1/10000



Distribución Hojas 1/1000

| | | | | | | | | | |
|----|----|----|----|----|----|----|----|----|-----|
| 1 | 2 | 3 | 4 | 5 | 6 | 7 | 8 | 9 | 10 |
| 11 | 12 | 13 | 14 | 15 | 16 | 17 | 18 | 19 | 20 |
| 21 | 22 | 23 | 24 | 25 | 26 | 27 | 28 | 29 | 30 |
| 31 | 32 | 33 | 34 | 35 | 36 | 37 | 38 | 39 | 40 |
| 41 | 42 | 43 | 44 | 45 | 46 | 47 | 48 | 49 | 50 |
| 51 | 52 | 53 | 54 | 55 | 56 | 57 | 58 | 59 | 60 |
| 61 | 62 | 63 | 64 | 65 | 66 | 67 | 68 | 69 | 70 |
| 71 | 72 | 73 | 74 | 75 | 76 | 77 | 78 | 79 | 80 |
| 81 | 82 | 83 | 84 | 85 | 86 | 87 | 88 | 89 | 90 |
| 91 | 92 | 93 | 94 | 95 | 96 | 97 | 98 | 99 | 100 |

SUELO URBANO

1.2.a
 ordenanza en consolidado
 planeamiento asumido
 planeamiento emitido
 plan general
 NC-A-02-F
 UZD-R-03-S
 NC-G-04-Z
 barrio
 nº de orden
 ordenación
 no consolidado

SUELO RÚSTICO
 RC | común

DETERMINACIONES COMPLEMENTARIAS
 --- LIMITE TÉRMINO MUNICIPAL
 --- LIMITE ÁMBITOS
 Actuaciones Aliadas

SUELO URBANIZABLE

UZD-A-02-F
 UZD-R-03-S
 UZD-G-04-Z
 planeamiento asumido
 planeamiento emitido
 plan general
 barrio
 nº de orden
 ordenación
 determinado

RP | protección

DETERMINACIONES COMPLEMENTARIAS
 --- ALINEACIÓN OFICIAL *
 --- PASADIZOS Y SOPORTALES
 --- Ordenanzas I y 2 (ver seña 12)

USOS GLOBALES Y PORMENORIZADOS

VIVIENDA
 RESIDENCIAL
 ACTIVIDAD ECONÓMICA
 IN INDUSTRIAL
 DOTACIONAL

RESIDENCIAL
 PRIORIDAD RESIDENCIAL

ACTIVIDAD ECONÓMICA
 TO TERCARIO OFICINAS
 TC TERCARIO COMERCIAL
 TH TERCARIO HOSTELERO

EQUIPAMIENTOS Y SERVICIOS COMUNITARIOS
 SC CULTURAL
 SD SERVICIOS COMUNITARIOS DEPORTIVO
 AS ASISTENCIAL
 SA SANITARIO
 R RELIGIOSO

ESPACIOS LIBRES
 EL ESPACIOS LIBRES
 VP VÍAS PECUARIAS

COMUNICACIONES (SG)
 SG SISTEMA GENERAL

* LAS LÍNEAS QUE SEPARAN LOS ESPACIOS LIBRES PÚBLICOS DE LOS SUELOS EDIFICABLES NO SON ALINEACIÓN OFICIAL

PLAN GENERAL DE ORDENACIÓN URBANA DE SEGOVIA
 ORDENACIÓN
 Octubre 2007

CALIFICACIÓN del suelo Urbano y Urbanizable
 e: 1/10000

Dirección Técnica: José M^e Ezquiaga, doctor arquitecto.

17-31