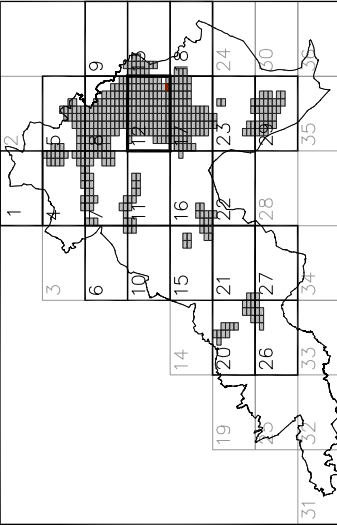


Distribución Hojas 1/10000



Distribución Hojas 1/1000

1	2	3	4	5	6	7	8	9	10
11	12	13	14	15	16	17	18	19	20
21	22	23	24	25	26	27	28	29	30
31	32	33	34	35	36	37	38	39	40
41	42	43	44	45	46	47	48	49	50
51	52	53	54	55	56	57	58	59	60
61	62	63	64	65	66	67	68	69	70
71	72	73	74	75	76	77	78	79	80
81	82	83	84	85	86	87	88	89	90
91	92	93	94	95	96	97	98	99	100

**SUELO URBANO**

1.2.a  
 NC-A-02-F  
 NC-R-03-S  
 NC-G-04-Z

ordenanza en consolidado  
 planeamiento asumido  
 planeamiento emitido  
 plan general

banillo  
 nº de orden  
 ordenación  
 no consolidado

**SUELO URBANIZABLE**

UZD-A-02-F  
 UZD-R-03-S  
 UZD-G-04-Z

planeamiento asumido  
 planeamiento emitido  
 plan general

banillo  
 nº de orden  
 ordenación  
 determinado

**SUELO RÚSTICO**

RC | común  
 RP | protección

**USOS GLOBALES Y PORMENORIZADOS**

VIVIENDA  
 RESIDENCIAL  
 ACTIVIDAD ECONÓMICA  
 IN INDUSTRIAL  
 DOTACIONAL

PRIORIDAD RESIDENCIAL  
 TERCARIO OFICINAS  
 TERCARIO COMERCIAL  
 TERCARIO HOSTELERO

EQUIPAMIENTOS Y SERVICIOS COMUNITARIOS  
 CULTURAL  
 SERVICIOS COMUNITARIOS DEPORTIVO  
 ASISTENCIAL  
 SANITARIO  
 RELIGIOSO

ESPACIOS LIBRES  
 COMUNICACIONES (SC)  
 VÍAS PECUARIAS  
 SISTEMA GENERAL

\* LAS LÍNEAS QUE SEPARAN LOS ESPACIOS LIBRES PÚBLICOS DE LOS SUELOS EDIFICABLES NO SON ALINEACIÓN OFICIAL

**DETERMINACIONES COMPLEMENTARIAS**

Actuaciones Aliadas  
 LIMITE TÉRMINO MUNICIPAL  
 PASADIZOS Y SOPORTALES  
 Ordenanzas 1 y 2 (ver seña 12)

**ORDENACIÓN**

Octubre 2007  
 CALIFICACIÓN del suelo Urbano y Urbanizable  
 e: 1/1000  
 Dirección Técnica: José M<sup>o</sup> Ezquiaga, doctor arquitecto.

**PLAN GENERAL DE ORDENACIÓN URBANA DE SEGOVIA**

12-99