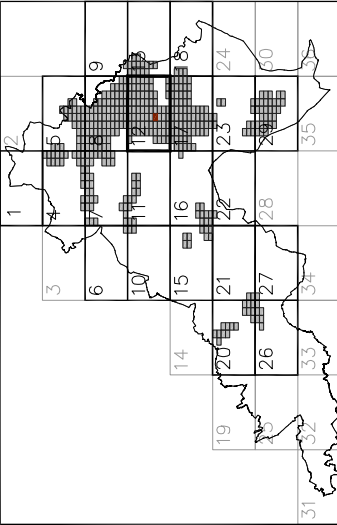


Distribución Hojas 1/10000



Distribución Hojas 1/1000

1	2	3	4	5	6	7	8	9	10
11	12	13	14	15	16	17	18	19	20
21	22	23	24	25	26	27	28	29	30
31	32	33	34	35	36	37	38	39	40
41	42	43	44	45	46	47	48	49	50
51	52	53	54	55	56	57	58	59	60
61	62	63	64	65	66	67	68	69	70
71	72	73	74	75	76	77	78	79	80
81	82	83	84	85	86	87	88	89	90
91	92	93	94	95	96	97	98	99	100

SUELO URBANO

- 1.2.a ordenanza en consolidado
- NC-A-02-F planeamiento asumido
- NC-R-03-S planeamiento emitido
- NC-G-04-Z plan general
- banio
- nº de orden
- ordenación
- no consolidado

SUELO URBANIZABLE

- UZD-A-02-F planeamiento asumido
- UZD-R-03-S planeamiento emitido
- UZD-G-04-Z plan general
- banio
- nº de orden
- ordenación
- definido

SUELOS GLOBALES Y PORMENORIZADOS

- VIVIENDA
- RESIDENCIAL
- ACTIVIDAD ECONÓMICA
- INDUSTRIAL
- IN DOTACIONAL
- EQUIPAMIENTOS Y SERVICIOS COMUNITARIOS
- CULTURALES
- DEPORTIVO
- ESPACIOS LIBRES
- COMUNICACIONES (SG)
- ASISTENCIAL
- SANITARIO
- RELIGIOSO
- VIAS PECUARIAS
- SISTEMA GENERAL

SUELO RÚSTICO

- RC común
- RP protección

DETERMINACIONES COMPLEMENTARIAS

- LÍMITE TÉRMINO MUNICIPAL
- LÍMITE ÁMBITOS
- Actuaciones Aliadas
- ALINEACIÓN OFICIAL *
- PASADIZOS Y SOPORTALES
- Ordenanzas 1 y 2 (ver seña 12)

ORDENACIÓN

PLAN GENERAL DE ORDENACIÓN URBANA DE SEGOVIA
 ORDENACIÓN
 Octubre 2007
 CALIFICACIÓN del suelo Urbano y Urbanizable
 e: 1/10000
 Dirección Técnica: José M^e Ezquiaga, doctor arquitecto.
12-65