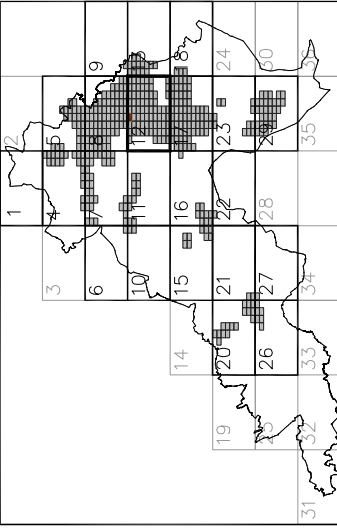


Distribución Hojas 1/10000



Distribución Hojas 1/1000

1	2	3	4	5	6	7	8	9	10
11	12	13	14	15	16	17	18	19	20
21	22	23	24	25	26	27	28	29	30
31	32	33	34	35	36	37	38	39	40
41	42	43	44	45	46	47	48	49	50
51	52	53	54	55	56	57	58	59	60
61	62	63	64	65	66	67	68	69	70
71	72	73	74	75	76	77	78	79	80
81	82	83	84	85	86	87	88	89	90
91	92	93	94	95	96	97	98	99	100

SUELO URBANO

1.2.a
ordenanza en consolidado
planeamiento asumido
planeamiento emitido
plan general
ordenanza en consolidado
planeamiento asumido
planeamiento emitido
plan general
ordenanza en consolidado
planeamiento asumido
planeamiento emitido
plan general

SUELO URBANIZABLE

UZD-A-02-F
UZD-R-03-S
UZD-G-04-Z
ordenanza en consolidado
planeamiento asumido
planeamiento emitido
plan general
ordenanza en consolidado
planeamiento asumido
planeamiento emitido
plan general

USOS GLOBALES Y PORMENORIZADOS

VIVIENDA
RESIDENCIAL
ACTIVIDAD ECONÓMICA
INDUSTRIAL
DOTACIONAL
EQUIPAMIENTOS Y SERVICIOS COMUNITARIOS
CULTURAL
SERVICIOS COMUNITARIOS DEPORTIVO
ESPACIOS LIBRES
COMUNICACIONES (SC)
VÍAS PECUARIAS
SISTEMA GENERAL
LAS LINEAS QUE SEPARAN LOS ESPACIOS LIBRES PÚBLICOS DE LOS SUELOS EDIFICABLES NO SON ALINEACIÓN OFICIAL

SUELO RÚSTICO

RC
común
protección

DETERMINACIONES COMPLEMENTARIAS

ALINEACIÓN OFICIAL*
PASADIZOS Y SOPORTALES
Ordinanzas 1 y 2 (ver seña 12)
Actuaciones Aliadas

PLAN GENERAL DE ORDENACIÓN URBANA DE SEGOVIA
ORDENACIÓN
Octubre 2007
CALIFICACIÓN del suelo Urbano y Urbanizable
e: 1/10000
Dirección Técnica: José M^o Ezquiaga, doctor arquitecto.