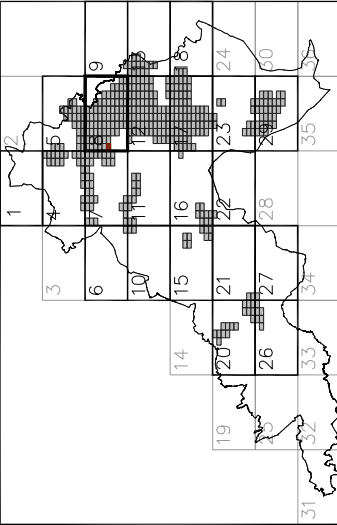


Distribución Hojas 1/10000



Distribución Hojas 1/1000

1	2	3	4	5	6	7	8	9	10
11	12	13	14	15	16	17	18	19	20
21	22	23	24	25	26	27	28	29	30
31	32	33	34	35	36	37	38	39	40
41	42	43	44	45	46	47	48	49	50
51	52	53	54	55	56	57	58	59	60
61	62	63	64	65	66	67	68	69	70
71	72	73	74	75	76	77	78	79	80
81	82	83	84	85	86	87	88	89	90
91	92	93	94	95	96	97	98	99	100

SUELO URBANO

1.2.a
ordenanza en consolidado
planeamiento asumido
planeamiento emitido
plan general
barrio
nº de orden
ordenación
ordenación
no consolidado

RC | común
RP | protección

DETERMINACIONES COMPLEMENTARIAS
 --- LIMITE TERMINO MUNICIPAL
 --- PASADIZOS Y SOPORTALES
 --- Ordenanzas Iv 2 (ver seña 12)
 Actuaciones Aliadas

SUELO URBANIZABLE

UZD-A-02-F planeamiento asumido
UZD-R-03-S planeamiento emitido
UZD-G-04-Z plan general
barrio
nº de orden
ordenación
ordenación
definido

RP | protección

DETERMINACIONES COMPLEMENTARIAS
 --- ALINEACION OFICIAL *
 --- PASADIZOS Y SOPORTALES
 --- Ordenanzas Iv 2 (ver seña 12)

USOS GLOBALES Y PORMENORIZADOS

VIVIENDA
 RESIDENCIAL
 ACTIVIDAD ECONOMICA
 IN INDUSTRIAL
 DOTACIONAL

PRIORIDAD RESIDENCIAL
 TERCARIO OFICINAS
 TERCARIO COMERCIAL
 TERCARIO HOSTELERO

EQUIPAMIENTOS Y SERVICIOS COMUNITARIOS
 CULTURAL
 SERVICIOS COMUNITARIOS
 DEPORTIVO
 ASISTENCIAL
 SANITARIO
 RELIGIOSO

ESPACIOS LIBRES
 ESPACIOS LIBRES (SG)
 COMUNICACIONES (SG)

VIAS PEQUENAS
 VIAS PEQUENAS
 VIAS PEQUENAS
 SISTEMA GENERAL

EDIFICABLES NO SON ALINEACION OFICIAL

PLAN GENERAL DE ORDENACION URBANA DE SEGOVIA
 ORDENACION
 Octubre 2007

CALIFICACION del suelo Urbano y Urbanizable
 e: 1/10000

Dirección Técnica: José M^e Ezquiaga, doctor arquitecto.

8.51