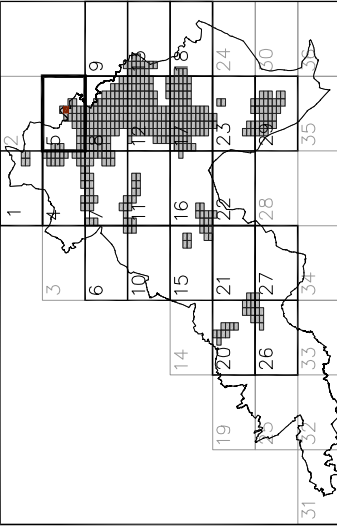


Distribución Hojas 1/10000



Distribución Hojas 1/10000

1	2	3	4	5	6	7	8	9	10
11	21	31	41	51	61	71	81	91	
2	12	22	32	42	52	62	72	82	92
3	13	23	33	43	53	63	73	83	93
4	14	24	34	44	54	64	74	84	94
5	15	25	35	45	55	65	75	85	95
6	16	26	36	46	56	66	76	86	96
7	17	27	37	47	57	67	77	87	97
8	18	28	38	48	58	68	78	88	98
9	19	29	39	49	59	69	79	89	99
10	20	30	40	50	60	70	80	90	100

SUELO URBANO

1.2.a
ordenanza en consolidado
planeamiento asumido
planeamiento emitido
plan general
ordenanza en consolidado
planeamiento asumido
planeamiento emitido
plan general

SUELO URBANIZABLE

UZD-A-02-F
UZD-R-03-S
UZD-G-04-Z
ordenanza en consolidado
planeamiento asumido
planeamiento emitido
plan general

USOS GLOBALES Y PORMENORIZADOS

- VIVIENDA: RESIDENCIAL, ACTIVIDAD ECONÓMICA, INDUSTRIAL, DOTACIONAL
- PRIMORDIO RESIDENCIAL
- TERCIARIO OFICINAS, TERCIARIO COMERCIAL, TERCIARIO HOSTELERO
- EQUIPAMIENTOS Y SERVICIOS COMUNITARIOS: CULTURAL, DEPORTIVO, ASISTENCIAL, SANITARIO, RELIGIOSO
- ESPACIOS LIBRES: VÍAS PECUARIAS, COMUNICACIONES (SG), SISTEMAS GENERALES
- * LAS LÍNEAS QUE SEPARAN LOS ESPACIOS LIBRES PÚBLICOS DE LOS SUELOS EDIFICABLES NO SON ALINEACIÓN OFICIAL

SUELO RÚSTICO

RC común, RP protección

DETERMINACIONES COMPLEMENTARIAS

LÍMITE TÉRMINO MUNICIPAL, PASADIZOS Y SOPORTALES, Ordenanzas 1 y 2 (ver seña 12)

PLAN GENERAL DE ORDENACIÓN URBANA DE SEGOVIA
ORDENACIÓN
Octubre 2007
CALIFICACIÓN del suelo Urbano y Urbanizable
e: 1/10000
Dirección Técnica: José M^e Ezquieaga, doctor arquitecto.

5-56