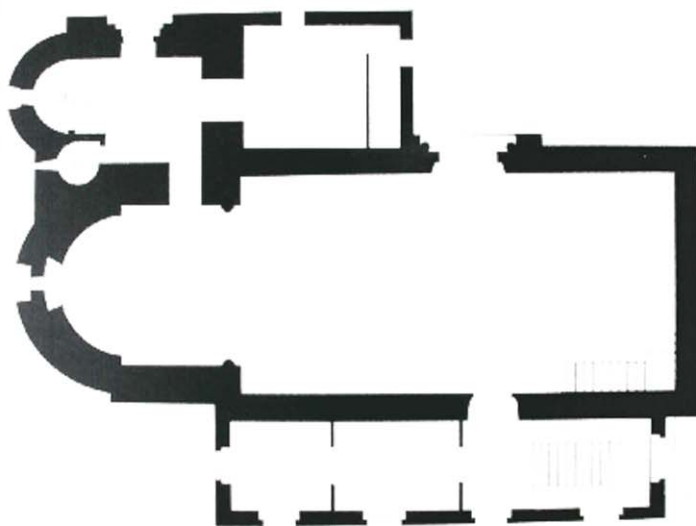


Iglesia de San Quirce

Grado de Protección

E Estructural

Ficha de información y análisis



Características generales.

Iglesia románica (siglos XII y XIII) de una sola nave y fábrica de mampostería.

Portada

Al exterior, la portada presenta dos columnas con un capitel de sirena de doble cola y otro muy deteriorado, apareciendo decoración de rosetas de seis y doce pétalos en las arquivoltas.

La capilla de la torre: relación con el templo.

En su torre, sencilla como el resto de la construcción, destaca la capilla de la planta baja, con bóveda de crucería muy elemental compuesta por un arco diagonal y dos medios arcos que entestan en el anterior, pero sin clave. Cabello Doderó (1935) dice textualmente: Debemos hacer observar que el ábside lateral y menor; correspondiente a la capilla de la torre, avanza más que el de la iglesia, al contrario de lo que ocurre siempre en los templos románicos, en que el ábside principal sobresale bastante de los laterales, y la posición, un poco forzada de la escalera de subida a la torre, la cual obligó a descentrar el ábside, respecto a su capilla. Por estas razones y otras de carácter estructural y decorativo, suponemos que se trata de dos edificios diferentes, poco distanciados en época y estilo, siendo el más antiguo la iglesia, a la cual se añadió posteriormente la torre con su capilla independiente, debida quizás a una fundación piadosa, o destinada a baptisterio y por ello separada de la iglesia.

Acabados exteriores.

En la actualidad se encuentra recubierta por un revoco liso, excepto en las portadas, ventanas de los ábsides y cornisa, donde se aprecia decoración románica. El cuerpo de lo que fue la sacristía está recubierto de esgrafiados.

Uso actual.

En la actualidad es sede la Academia de Historia y Arte de San Quirce.