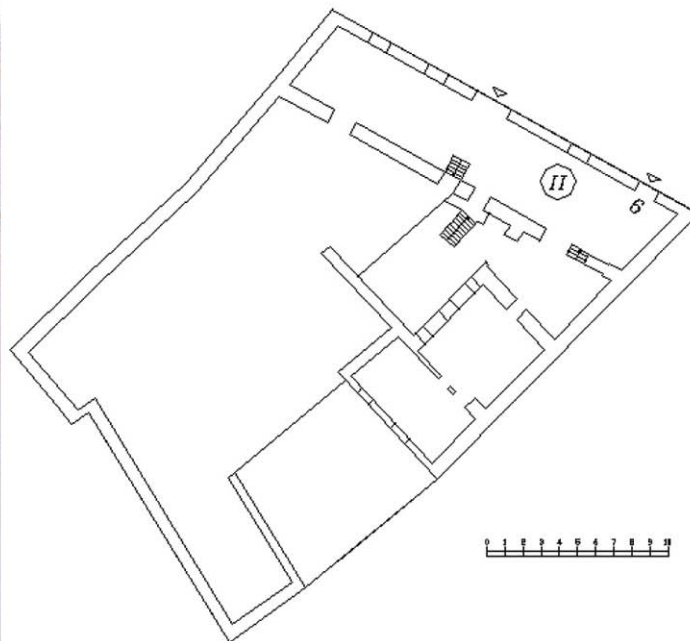


## Convento Siervas de María

Grado de Protección

**E** Estructural

### Ficha de información y análisis



#### Características del entorno.

El edificio se sitúa en el barrio de las Canonjías o de la Claustra, que comprende la "proa" del recinto, entre el Alcázar y la línea que uniría aproximadamente la Puerta de Santiago, al norte, y el Postigo de San Blas, al sur. El barrio surgió en el XII como asentamiento reservado a los canónigos de la Catedral, que entonces se situaba cerca del Alcázar. Se estructuraba con dos calles que conflúan en el vértice hacia la catedral y el Alcázar, las actuales Daoiz y Velarde. Numerosos estudiosos afirman que constituye uno de los conjuntos de arquitectura civil de estilo románico más notables de España.

Posee por ello elevados valores históricos y culturales, junto a muy relevantes valores paisajísticos.

La manzana se extiende primero entre la calle Daoiz y la Ronda de Don Juan II que transcurre aneja a la muralla, con una percepción a gran distancia de la traseras. Todas las fincas de ese tramo cuentan con jardines, que fueron más o menos espaciosos, hacia el borde sur que se han reducido notablemente por la colmatación de construcciones recientes. La manzana abarca también parte del barrio de la judería, contando con algunos ejemplares de viviendas de entramado de madera de extraordinario valor cultural y ambiental.

#### Características históricas y tipológicas.

Parcela estrecha y alargada en forma aproximadamente rectangular con irregularidades y estrechamiento en la parte del jardín trasero, hoy ocupado casi totalmente por construcción reciente. De 22m. de frente por 42m. de fondo, aproximadamente. El edificio, una vivienda antigua de tres plantas, ocupa todo el ancho de la parcela. y tiene un fondo de 24 m. Dispone de un patio central.

#### Composición arquitectónica, lenguaje formal y elementos.

Composición de huecos regular, con vanos y balcones que siguen una tipología muy común en la vivienda segoviana del XIX. los dos vanos de la planta semisótano son pequeños y de proporción cuadrada. En planta principal ventanas amplias sin balcón pero con rejas de cerrajería hechas de pletinas curvadas, y en planta ventanas balconadas: Balcones con rejerías hechas de balaustres de sección circular con macollas. Cenefa inferior calada de pletinas curvadas con dibujos sinuosos en cada balcón.

Sobrio y bien proporcionado portal de sillería de granito en lenguaje clásico: jambas tratadas como pilares dóricos de sencilla basa ática y dintel liso. Cornisa lisa de fábrica.

#### Acabados de fachada, elementos reseñables y puntos de disconformidad.

La fachada está revocada con imitación de despiece de sillería, solución tradicional en la arquitectura segoviana tradicional. No obstante, la zona baja se encuentra visiblemente deteriorada quedando a la vista la mampostería con la que está construido el edificio.

#### Fachada lateral.

En la fachada lateral hacia la calleja que separa la finca de la 07 del a misma manzana se percibe la mampostería en la que está construido el edificio, así como paños de y elementos tradicionales de madera, de aspecto pintoresco y valor ambiental a conservar.