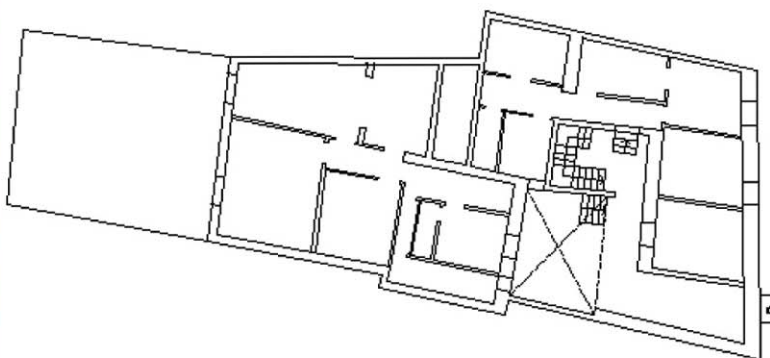


Ficha de información y análisis



Características del entorno.

El edificio se sitúa en el barrio de las Canonjías o de la Clastra, que comprende la “proa” del recinto, entre el Alcázar y la línea que uniría aproximadamente la Puerta de Santiago, al norte, y el Postigo de San Blas, al sur. El barrio surgió en el XII como asentamiento reservado a los canónigos de la Catedral, que entonces se situaba cerca del Alcázar. Se estructuraba con dos calles que conflúan en el vértice hacia la catedral y el Alcázar, las actuales Daoiz y Velarde. Numerosos estudiosos afirman que constituye uno de los conjuntos de arquitectura civil de estilo románico más notables de España. Posee por ello elevados valores históricos y culturales, junto a muy relevantes valores paisajísticos. La manzana se extiende primero entre la calle Daoiz y la Ronda de Don Juan II que transcurre aneja a la muralla, con una percepción a gran distancia de la traseras. Todas las fincas de ese tramo cuentan con jardines, que fueron más o menos espaciosos, hacia el borde sur que se han reducido notablemente por la colmatación de construcciones recientes. La manzana abarca también parte del barrio de la judería, contando con algunos ejemplares de viviendas de entramado de madera de extraordinario valor cultural y ambiental.

Características históricas y tipológicas.

Edificio de vivienda unifamiliar, antiguo, renovado y ampliado en décadas recientes. Parcela de forma aproximadamente rectangular con irregularidades, de 12m. de frente por 32m. de fondo, aproximadamente. El edificio, de dos plantas, ocupa todo el ancho de la parcela. y tiene un fondo de 22 m. En forma de U, dispone de un pequeño patio interior anejo a la parcela 06, que continúa a su vez la apertura con otro patio. Al fondo hubo un pequeño jardín que se ha ocupado en su totalidad con construcción reciente.

Composición arquitectónica, lenguaje formal y elementos.

Fachada de dos plantas, la superior, más ordenada, con cuatro ventanas provistas de balcón a la manera del XIX. La inferior, resultado de aperturas realizadas en distintas épocas. Conserva portal de grandes sillares que forman un arco de medio punto sin ningún detalle ornamental visible, pues en la actualidad está cubierto parcialmente por el revoco. Portada de granito, con dos ménsulas en el intradós sujetando el dintel. jambas rematadas en sencillos capiteles, toda ella sin molduración ni elementos ornamentales. Balaustres de balcones, rejería, carpintería de madera vista, todo ello con criterios y elementos inspirados por patente historicismo. Alero de fábrica con molduras de sencilla geometría.

Acabados de muros de cerramiento de fachadas y detalles ornamentales.

Revoco imitando sillaría, con una imposta separando los dos pisos. Conserva los balcones característicos de balaustres con una de las soluciones más frecuentes a finales del XIX y principios del XX: barrotes de sección circular en los que se engarzan macollas ornamentales, y cenefa inferior de pletina curvada con motivos de volutas.

Aspectos disconformes de relevancia.

En la reciente rehabilitación se sustituyó el alero original por otro que, aun estando compuesto por canes de madera, presenta una especial torpeza en la interpretación del modelo tradicional, por la excesiva separación entre canes, por la elección del tipo madera muy clara, y por la molduración (o más bien la ausencia de ella).